

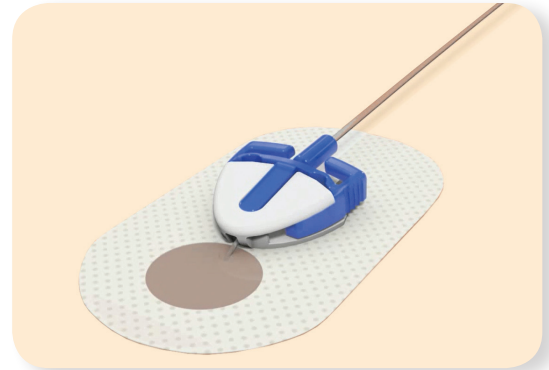


saflo™

einfach, komfortabel und sicher

subkutane
Infusion

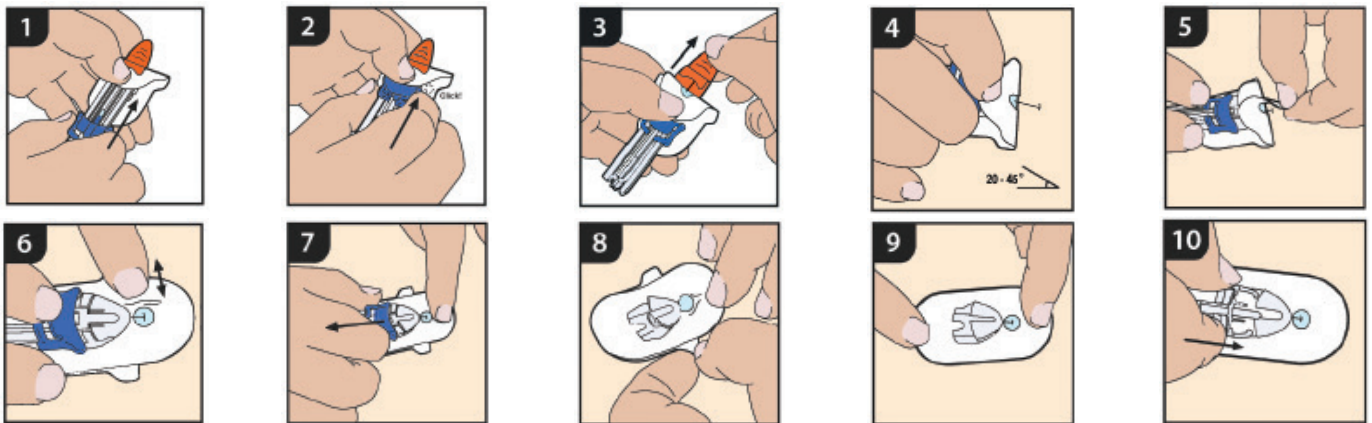
für eine patientenangepasste Platzierung



Technische Daten:

- ▶ Passiver Sicherheitsmechanismus
- ▶ 27G Stahlkanüle zum Einführen des Katheters
- ▶ Kanülenlänge: 19mm
- ▶ Kathetermaterial: FEP
- ▶ Totraumvolumen: 0,007ml (ohne Zuleitung)

Anwendung saflo™



| Bezeichnung | HIMI-Nr. | PZN | Art.-Nr. | VE |
|---|---------------|----------|----------|----|
| saflo™ | 03.99.99.1010 | 13346059 | C001-00 | 10 |
| 5cm Zuleitung mit nadelfreiem Konnektor für saflo™ | 03.99.99.0011 | 13346088 | P001-00 | 10 |
| 60cm Zuleitung mit Luer-Lock Anschluss für saflo™ | 03.99.99.0011 | 13346160 | T060-00 | 10 |
| 100cm Zuleitung mit Luer-Lock Anschluss für saflo™ | 03.99.99.0011 | 13346183 | T100-00 | 10 |
| 100cm Zuleitung mit Y-Port und Luer-Lock Anschluss für saflo™ | 03.99.99.0011 | 13346214 | T100-SP | 10 |