

Thoraxdrainage Komplett-Set Safety von Vygon

**Komplett-Set zur sicheren
Anlage einer Thoraxdrainage**



Anzahl pro VE

1 Stück

Komplettset für die Anlage und Durchführung einer Thoraxdrainage in der Notaufnahme oder im Rettungswagen

Katheter Ømm	Katheter Fr	Katheter Lcm	Art.-Nr.	PZN
8,0	24	28	V08772901	13914629
6,0	18	28	V08772902	13914606
4,5	14	28	V08772903	13914598
6,7	20	28	V08772904	13914612
9	28	28	V08772905	13914635

Thoraxdrainage-Set safety

Komplett-Set zur sicheren Anlage einer Thoraxdrainage mit hochwertigen chirurgischen Einmalinstrumenten aus Metall

Ein Pneumothorax ist eine potentiell lebensbedrohliche Thoraxverletzung, die schnellstmöglich vor Ort behoben werden muss. Je seltener ein Eingriff durchgeführt wird, desto mehr muss der Anwender durch Produkt und Algorithmus unterstützt werden die erlernten Handgriffe auch in Stresssituationen abrufen zu können. Das neu entwickelte Thoraxdrainage-Set Safety von Vygon unterstützt den Anwender den Pneumothorax schnell und sicher zu entlasten, selbst wenn er diese Maßnahme nur selten durchführen muss.



Das Vygon Thoraxdrainage-Set Safety ist für die praxisgerechte Anlage einer Thoraxdrainage in der Notaufnahme oder im Rettungswagen konzipiert. Das Set ist auf die Anforderungen in der TRBA 250 abgestimmt und bietet durch qualitativ hochwertige Einzelkomponenten aus Metall eine optimale Handhabung für den Anwender und ein hohes Maß an Patientensicherheit. Die Einweg-Metallwerkzeuge ermöglichen ein präzises Präparieren und eine zügige Platzierung. Auf den Einsatz eines Trokars wurde verzichtet um möglichst atraumatisch zu platzieren. Ziel ist es die Patienten- und Anwendersicherheit so hoch wie möglich zu gestalten. .

NEU ►: [Video - Thoraxdrainage sicher anlegen](#)

Setinhalt Thoraxdrainage-Set safety:

- Einschlagtuch (100 cm x 60 cm)
- Lochtuch (80 cm x 63 cm)
- 2 Tupferbecher (60 ml)
- 2 Tupferklemmen • 4 Tupfer
- 5 Kompressen – geschlitzt (10 cm x 10 cm)
- 5 Kompressen (10 cm x 10 cm)
- Safety-Kanüle (25 G, 16 mm)
- Safety-Kanüle (21 G, 38 mm)
- Aufziehkanüle (18 G, 40 mm)
- Biovalve Safe Kanüle (14 G, 45 mm)
- 2 Spritzen (10 ml)
- Thoraxdrainage (14-28 Fr)
- transparenter Verbindungsschlauch
- Absaug- und Drainageventil
- Sekret-Auffangbeutel (2000 ml)
- 2 Packungen Nahtmaterial gebogen
- Heftpflaster
- Safety-Skalpell (Fig. 11)
- Nadelhalter (Metall)
- Kornzange (16 cm, Metall)
- Metzenbaumschere, gebogen (Metall)

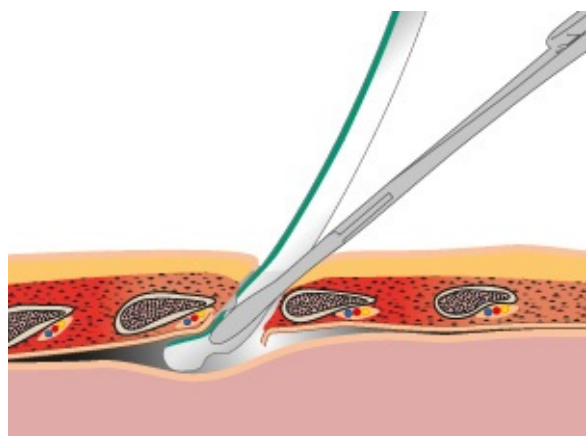
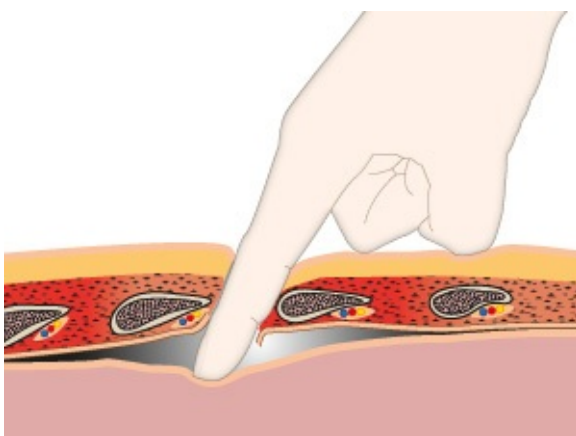
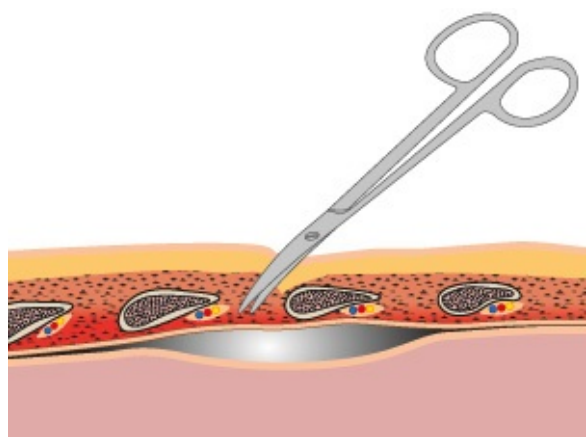
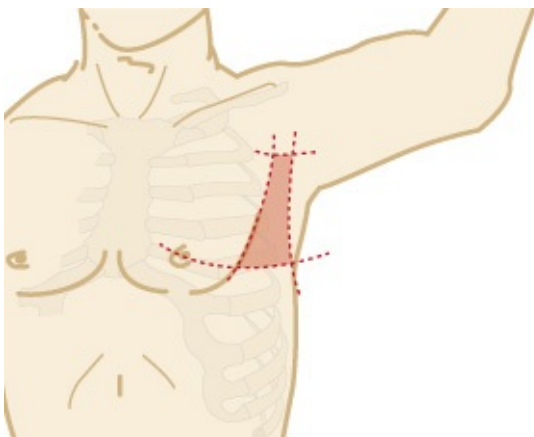
In Kombination mit dem Thoraxdrainage-Set Safety hat VYGON das Akronym PLACE entwickelt, welches den Anwendern helfen soll sich die einzelnen Schritte zur Anlage einer Thoraxdrainage besser abrufen zu können.

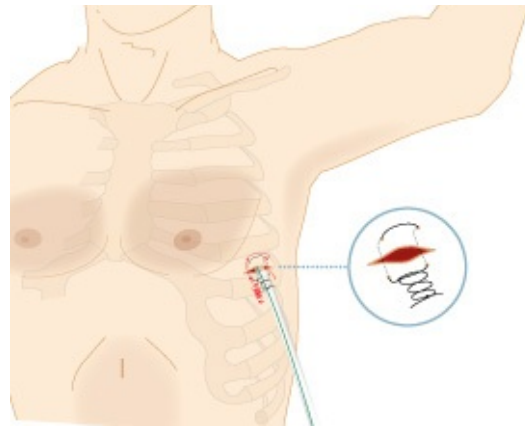
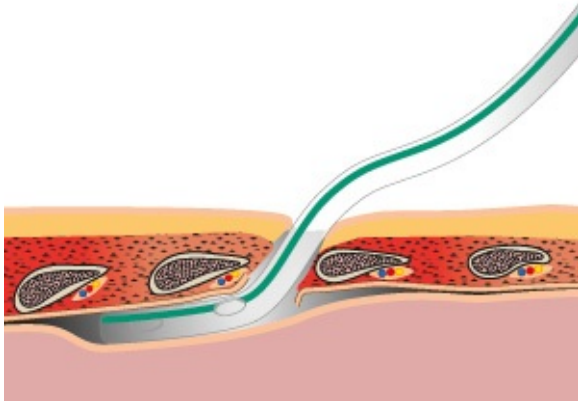
- P**- Place – Lagerung des Patienten
- L**- Localisation – Anlageort der Thoraxdrainage
- A**- Analgesie
- C**- Channel – Präparation und Anlage der Thoraxdrainage
- E**- End – Fixierung der Thoraxdrainage

Alle Informationen zur Thoraxdrainage

Weitere Informationen zur Thoraxdrainage finden Sie in unserer [Themenwelt](#). Wir informieren Sie dort über die Definition, Anwendung, Komplikationen und Anlage einer Thoraxdrainage.

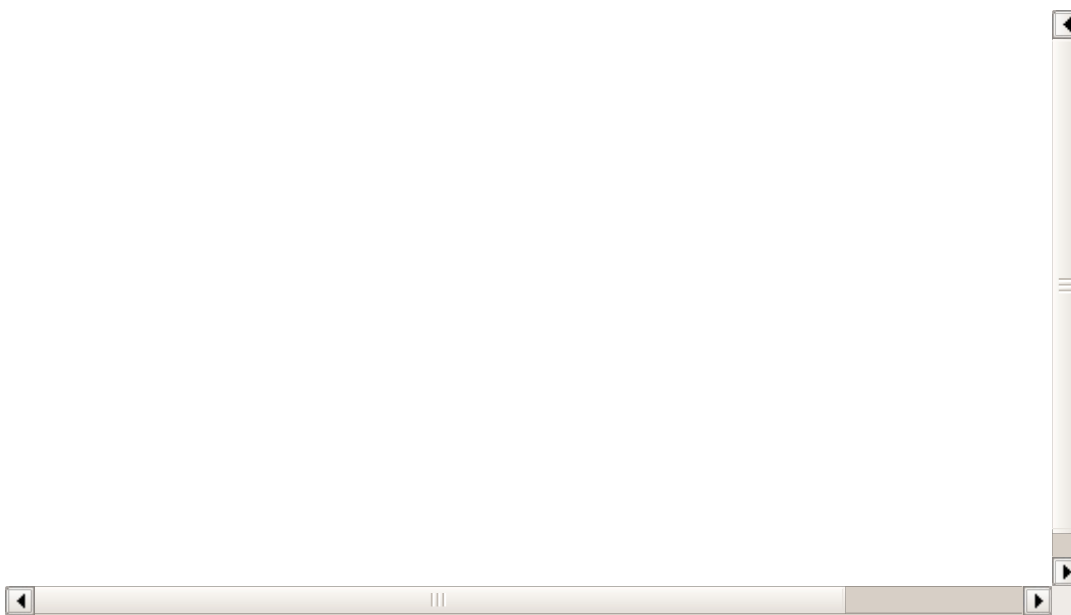
Anlage einer Thoraxdrainage in fünf Schritten





Video: Thoraxdrainage sicher anlegen

Schauen Sie sich das Video an zur Anlage einer Thoraxdrainage nach Bülau. Mit Hilfe des PLACE Akronyms wird eine schnelle und sichere Anlage der Thoraxdrainage ohne Trokar ermöglicht.



+ Safety-Kanülen

Das **aktive Sicherheitssystem** schützt zuverlässig vor Nadelstichverletzungen gemäß TRBA 250



+ Safety-Skalpell

Aktive Sicherung der Klinge nach der Hautinzision gemäß TRBA 250

Spezifikationen

Ømm	Katheter		Art.-Nr.	VE
	Fr	cm		
9,0	28	28	V08772905	1
8,0	24	28	V08772901	1
6,7	20	28	V08772904	1
6,0	18	28	V08772902	1
4,5	14	28	V08772903	1