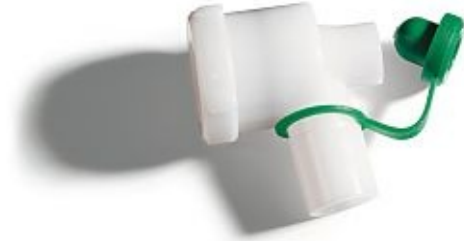


Swivel-Verbinder von Vygon

Adapter zur Absaugung bei gleichzeitiger Beatmung des Patienten



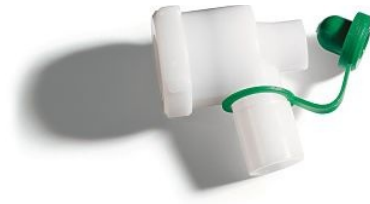
Anzahl pro VE

20 Stück

Tubusaufsatz der ein Absaugen bei gleichzeitiger Beatmung ermöglicht, insbesondere für die Langzeitbeatmung geeignet

Art.-Nr. PZN

526.00 00912132



Swivel-Verbinder

Verbinder für die Durchführung der Bronchialtoilette bei simultaner Beatmung

- Genormter Tubusaufsatz mit Festschraubgewinde
- Außendurchmesser passend für einen Norm- Faltenschlauch

Spezifikationen

Swivel-Verbinder

Art.-Nr.
526.00

VE
20