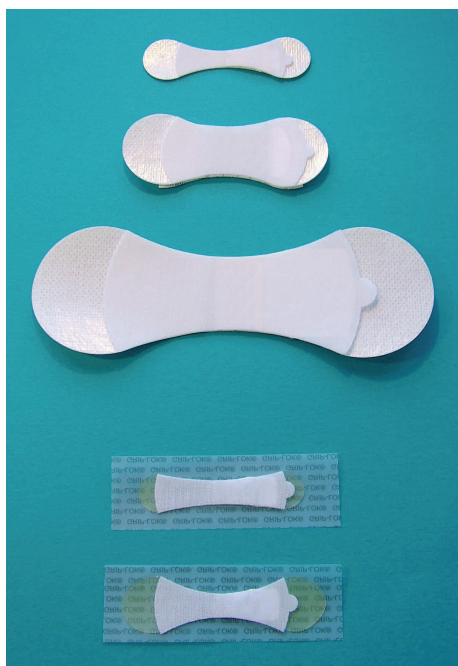




GRIP-LOK

GRIP-LOK

Universal-Pflaster zur Fixierung von Kathetern, Sonden und Zuleitungen:



- ▶ einfache, schnelle und sichere Fixierung des Pflasters mit Einmalhandschuhen
- ▶ sicherer und fester Halt des Schlauches durch Einbettung in Klebstoff
- ▶ der Klettverschluss ermöglicht eine wiederholte Lagekorrektur des Schlauches
- ▶ komplette Auflagefläche des Pflasters auf der Haut verhindert ein Ablösen des Pflasters und damit ein Verrutschen des Schlauches
- ▶ steriles Pflaster ermöglicht eine Fixierung nah der Eintrittsstelle
- ▶ hoher Tragekomfort durch Druckentlastung an der Fixierungsstelle
- ▶ leichte, schmerzarme Entfernung ohne Rückstände
- ▶ vermeidet Nadelstichverletzungen gemäß den Vorgaben der TRBA 250 und reduziert die Infektionsgefahr auf ein Minimum
- ▶ hypoallergen und latexfrei zur Vermeidung allergischer Reaktionen
- ▶ auch als Hydrocolloid-Pflaster in pädiatrischer Ausführung erhältlich

GRIP-LOK Größe	Lmm	für Schlauch ø mm	Art.-Nr.	V.E.
extra klein	64	1,0 - 3,0	5804.12*	100
klein	76	1,5 - 4,5	5804.13*	100
klein	76	1,5 - 4,5	5804.14	100
mittel	89	3,0 - 8,0	5804.15	100
groß	165	6,0 - 13,0	5804.16	100

* Hydrocolloid-Pflaster für empfindliche Haut

